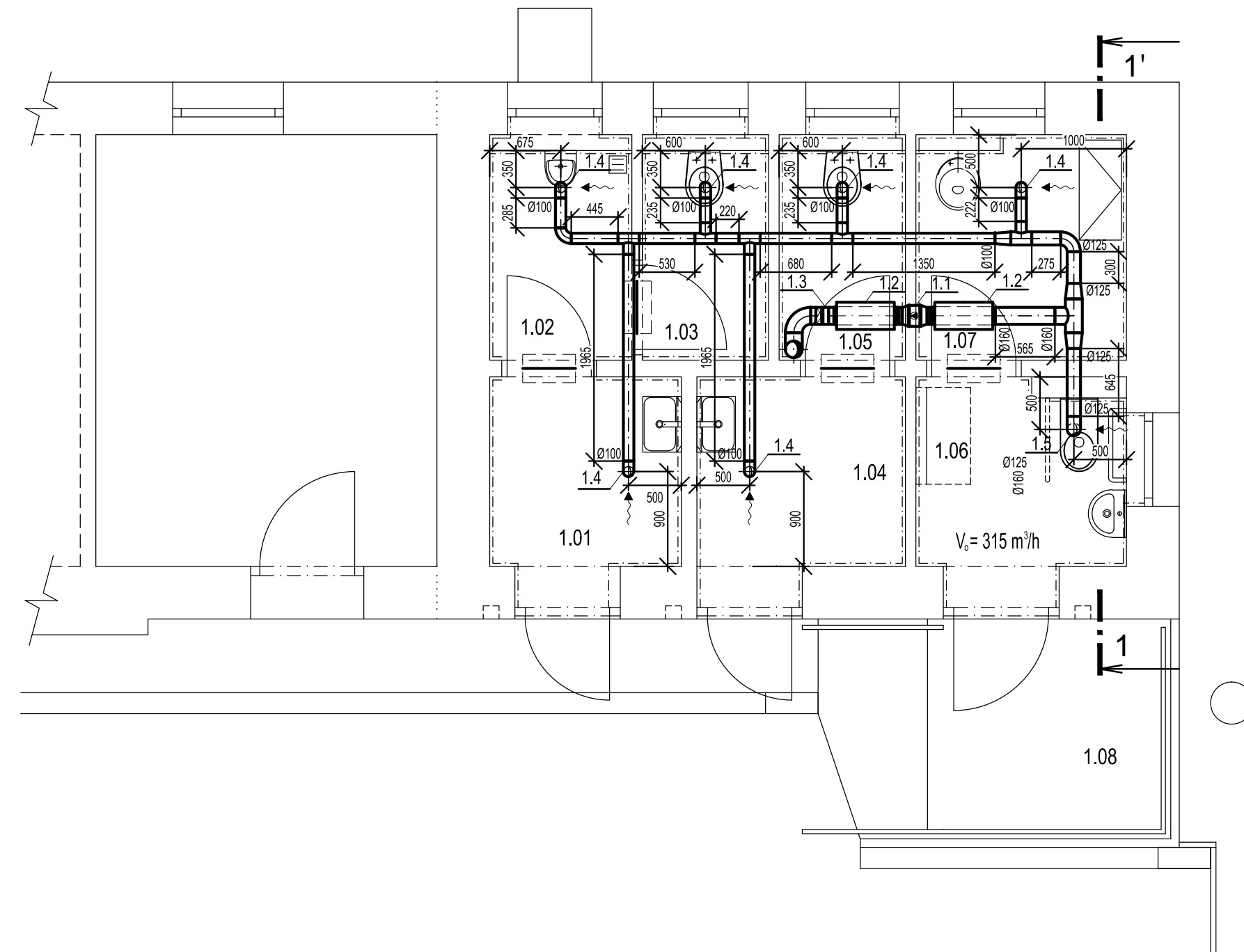
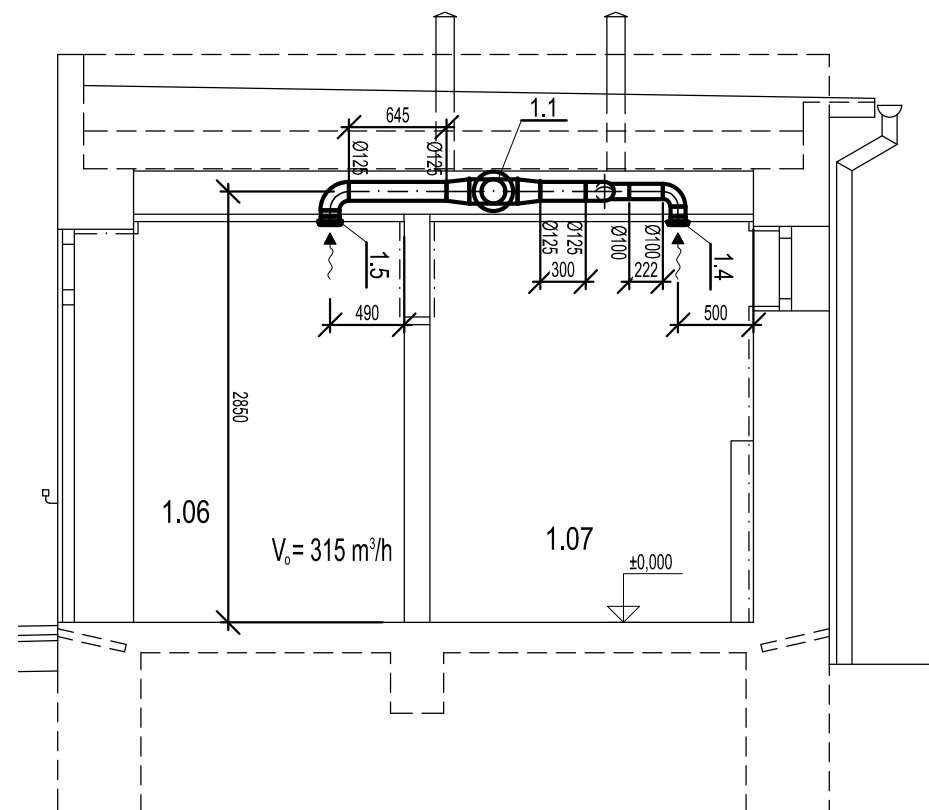



M 1:50

M 1:50



Č.M.	ÚČEL	PLOCHA	PODLAHA / SKLADBA	STĚNY / SKLADBA	STROP / SKLADBA	POZNÁMKA
1.01.	PŘEDSÍŇ - MUŽI	4.03	NOVÁ KER. DLAŽBA / S1.1	NOVÝ KER. OBKLAD + ANTIKRAFITIT NÁTER / S1.2	MINERÁLNÍ PODHLED / S1.3	-
1.02.	PISOÁRY - MUŽI	2.98	NOVÁ KER. DLAŽBA / S1.1	NOVÝ KER. OBKLAD + ANTIKRAFITIT NÁTER / S1.2	MINERÁLNÍ PODHLED / S1.3	INSTAL. PŘEDSTĚNA - VÝŠKA 2000 mm
1.03.	WC - MUŽI	2.57	NOVÁ KER. DLAŽBA / S1.1	NOVÝ KER. OBKLAD + ANTIKRAFITIT NÁTER / S1.2	MINERÁLNÍ PODHLED / S1.3	INSTAL. PŘEDSTĚNA - VÝŠKA 1250 mm
1.04.	PŘEDSÍŇ - ŽENY	4.03	NOVÁ KER. DLAŽBA / S1.1	NOVÝ KER. OBKLAD + ANTIKRAFITIT NÁTER / S1.2	MINERÁLNÍ PODHLED / S1.3	-
1.05.	WC - ŽENY	2.57	NOVÁ KER. DLAŽBA / S1.1	NOVÝ KER. OBKLAD + ANTIKRAFITIT NÁTER / S1.2	MINERÁLNÍ PODHLED / S1.3	INSTAL. PŘEDSTĚNA - VÝŠKA 1250 mm
1.06.	WC - INVALIDA	4.26	NOVÁ KER. DLAŽBA / S1.1	NOVÝ KER. OBKLAD + ANTIKRAFITIT NÁTER / S1.2	MINERÁLNÍ PODHLED / S1.3	INSTAL. PŘEDSTĚNA - VÝŠKA 1250 mm
1.07.	ÚKLID	4.28	NOVÁ KER. DLAŽBA / S1.1	NOVÝ KER. OBKLAD / S1.2 / NOVÝ ŠTUK	MINERÁLNÍ PODHLED / S1.3	INSTAL. PŘEDSTĚNA - VÝŠKA 1250 mm
1.08.	PŘÍSTUPOVÁ RAMPA	7.18	ZÁMK. DLAŽBA / S1.4	-	-	PODLAHA VE SPÁDU

- S.H. udává spodní hranu nad čistou podlahou
- Tepelná izolace tl. 60 mm do plechu
- Dveře bez prahu + mezera 20 mm
(alt. dveřní mřížka – dodávka stavby)

STAVEBNÍK : Správa železniční dopravní cesty, s. o. IČO: 70994234, Dlážděná 1003/7, Nové Město, 110 00 Praha 1		GENERÁLNÍ PROJEKTANT : 	
PROJEKTANT ČÁSTI/PROFESE :		A 3 PROJEKT, s.r.o. J. V. Sládka 699 391 81 Veselí nad Lužnicí IČO: 26046920 tel.: +420 381 582 202 e-mail: a3projekt@a3projekt.cz	
PROJECT :			
„TOA POINT NRZO“ - SO 02 - Domažlice - město			
STUPEŇ :		PROJEKT (P)	
OBSAH/VÝKRES :		ČÁST/PROFESE : VZT	

SO 02.2 - VZDUCHOTECHNIKA

KÓD/ČÍSLO VÝKRESU/PŘÍLOHY :

E.2.8.b.1.

VYPRACOVAL :	DATUM AKTUALIZACE : 15.11.2016	MĚŘÍTKO : 1:50	ZODPOVĚDNÝ PROJEKTANT : ING. JAROSLAV HEJL
Ing. Ladislav Váňa	ZAKÁZKA: 31-2016	VÝTISK :	
SOUBOR : SO 02_Domažlice - město_VZT.dwg			